

¡EL VERDADERO SÚPER PODER ES EN FAMILIA!



Esta cartilla se logró en el marco del **Convenio 332-2021** entre el Fondo de **Desarrollo Local de Suba**, la **Organización de Estados Iberoamericanos** y la **Fundación Otero Liévano**, con los aportes de los participantes del proceso formativo **“FORTALECIMIENTO FAMILIAR EN PERSPECTIVA DE EQUIDAD DE GÉNERO”**.

ÍNDICE

1. TODOS SOMOS
IGUALES



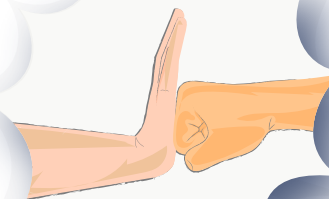
3. PAUTAS DE
CRIANZA



2. ROLES DE
GÉNERO



4. VIOLENCIA DE
GÉNERO





**TODOS SOMOS
IGUALES**

LO MÁS IMPORTANTE PARA INICIAR NUESTRA LUCHA CONTRA EL TEMIBLE VILLANO: LA VIOLENCIA DE GÉNERO

Es **reconocer nuestros súper poderes** como miembros del hogar.

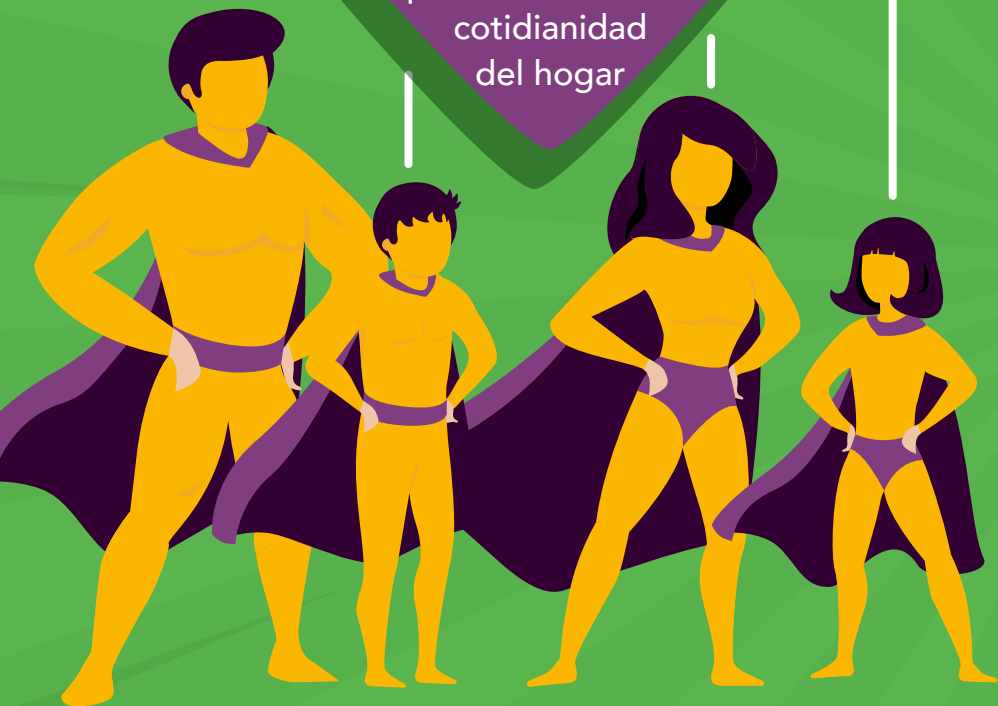
El punto de partida para activar nuestros súper poderes como familia es reconocer la **igualdad de derechos** y oportunidades entre hombres, mujeres y niños como miembros de nuestro hogar.



Esto quiere decir que **TODOS** tenemos las mismas **oportunidades** y **posibilidades**.

NUESTRA PRIMERA MISIÓN ES RECONOCER NUESTROS SUPER PODERES.

Cada uno de los miembros de la familia posee diferentes **fortalezas** para enfrentar a la cotidianidad del hogar

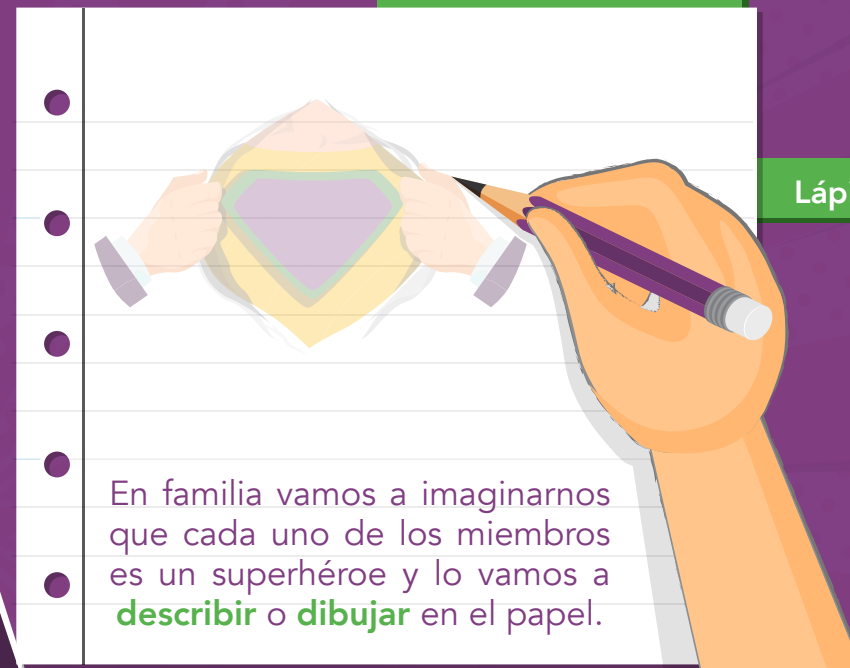


Y a los villanos que amenacen con irrumpir la tranquilidad de la familia.

Pensemos en otorgarle un súper poder a cada uno de los miembros de la familia: madre, padre, hijos y otros miembros que hagan parte del hogar.

EL RETO CONSISTE EN:

Toma una hoja de papel



Lápiz

En familia vamos a imaginarnos que cada uno de los miembros es un superhéroe y lo vamos a **describir** o **dibujar** en el papel.

También puedes usar colores

Una pista que nos puede ayudar es: Pensemos en las grandes **fortalezas** o **cualidades** de cada uno de los integrantes del hogar y elijamos la que más caracterice a cada miembro.

Estos se convertirán en los súper poderes de cada miembro de ahora en adelante, como súper familia.

¡BUENA SUERTE!


Para fortalecer la **IGUALDAD** de derechos en nuestro hogar, es necesario estar alerta en identificar otros grandes villanos a combatir como:



**LA DISCRIMINACIÓN,
LA EXCLUSIÓN
Y LA DESIGUALDAD.**

Es importante activar nuestros súper poderes para que predomine la **igualdad de derechos y oportunidades** entre **hombres, mujeres y niños**.

A continuación realizaremos una invitación para que se pregunten **en familia** lo siguiente:



¿Qué situaciones de nuestra vida diaria identifican que puedan llegar a **amenazar las condiciones de igualdad** entre hombres y mujeres ?

¡PIÉNSENLO MUY BIEN!



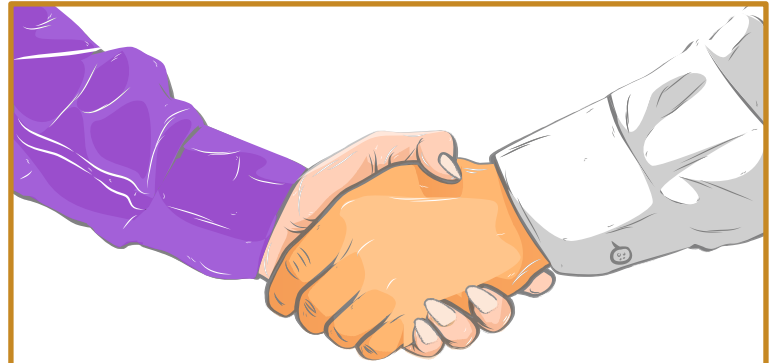
ROLES DE GÉNERO

ADEMÁS DE RECONOCER QUE TODOS LOS MIEMBROS DE UNA FAMILIA SOMOS IGUALES,

debemos comprender que cada uno de nuestros súper poderes nos ayudan a cumplir una función en nuestro hogar.

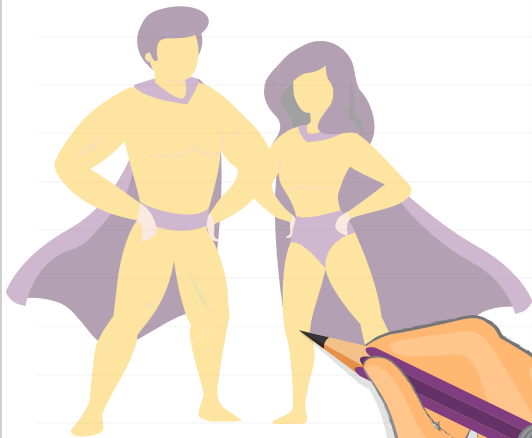
Así es, **en medio de la igualdad somos diferentes**, pero estas diferencias nos complementan para cumplir una de nuestras misiones: que las relaciones entre los miembros de nuestro hogar sean armónicas y equilibradas.

Esto con el propósito de seguir fomentando la igualdad entre los miembros del hogar y fortalecer los súper poderes para enfrentar al villano que es la violencia de género.



Todos podemos aportar para que los quehaceres de nuestro hogar se cumplan, sin perder de vista las **OPORTUNIDADES** de descanso, recreación y **crecimiento profesional y personal** a las que las mujeres, los hombres y los niños de la familia tienen **derecho**.

CADA INTEGRANTE DE LA FAMILIA CUMPLE DIFERENTES FUNCIONES O PAPELES QUE LO IDENTIFICAN DENTRO DE LAS LABORES DEL HOGAR Y QUE BENEFICIAN A TODOS, EL RETO A CONTINUACIÓN ES:




Vamos a continuar construyendo a nuestros súper héroes, para ello vamos a **IDENTIFICAR** cuáles son las misiones que cada uno puede cumplir con mayor facilidad. Podemos dibujarlo o escribirlo junto al súper héroe que ya realizamos.

¡INTÉNTALO, TE DARÁS CUENTA DE LOS RESULTADOS!

Responder esta pregunta te puede ayudar:

¿ Identifica ese rol o papel que más caracteriza a cada miembro del hogar **?**



Los **roles** o **misiones** que cada uno de los miembros del hogar desarrolla se definen desde nuestros súper poderes o cualidades

y se hacen más fuertes en las **relaciones** que tenemos con los otros miembros.

RELACIONES MÁS IGUALITARIAS EN LOS QUEHACERES DEL HOGAR IMPULSAN A LOS MIEMBROS DE LA FAMILIA A ASUMIR INTERESES EN COMÚN Y A FORTALECER EL BIENESTAR CONJUNTO EN SUS HOGARES.

Debemos continuar alertas para **combatir** con los súper poderes de la familia las ideas generales

y señalamientos de la sociedad que impiden construir un papel o un rol de género **equitativo** en nuestro hogar.

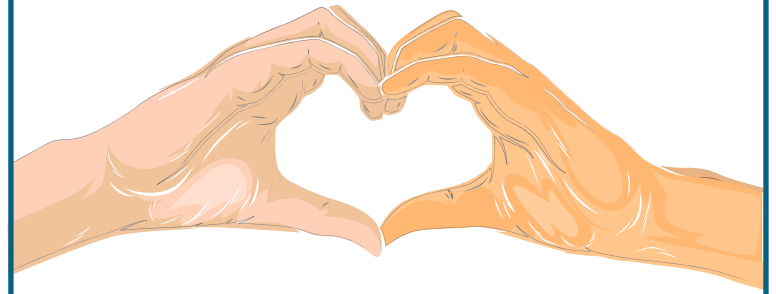


PAUTAS DE CRIANZA

RECONOCER LOS SÚPER PODERES O CUALIDADES DE CADA UNO DE LOS MIEMBROS DE LA FAMILIA

Establecer a partir de ellos las **misiones** o roles que llevarán a cabo nos ayudará a lograr un núcleo familiar más poderoso y capaz de derrotar a los villanos.

Educar a nuestros hijos para que nuestra familia sea más igualitaria y **derrotar a los villanos de la discriminación**, la **exclusión** y la **desigualdad**, nos compromete a cambiar prácticas y comportamientos que tal vez nos enseñaron en nuestra infancia.



Dividir de forma **IGUALITARIA** las tareas de la casa, enseñar el **respeto por la diferencia** y no crear diferencias a la hora de jugar nos ayudará también a que nuestros hijos vean el mundo de manera diferente.

**CADA MIEMBRO DE LA FAMILIA HA VIVIDO
DIFERENTES FORMAS DE CRIANZA QUE
MARCARON SU HISTORIA DE VIDA.**



El reto a continuación es que como familia **IDENTIFIQUEN** una experiencia positiva en sus procesos de crianza, esas buenas enseñanzas que nuestros padres nos dejaron y otra experiencia difícil que ahora puedas mejorar en tu hogar.



**¡VAMOS A
JUGAR!**

¿Qué tal si cambio las tareas de la casa por un día? Papá apoyará a mamá en las tareas que comúnmente ella realiza.

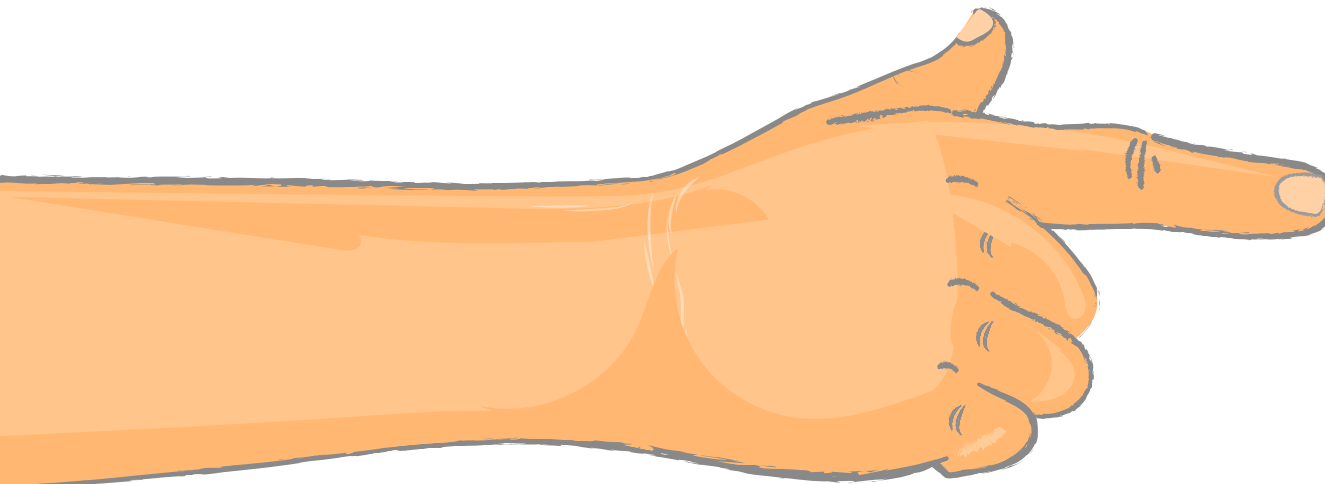
¡EL EJEMPLO ES LA CLAVE!



**SÚPER
PAPÁ**

Debemos empezar por cambiar nuestros comportamientos, **ENTENDER** y **ENSEÑAR** que **papá también es bueno en la cocina** y que **mamá puede reparar los daños de la tubería**, es fundamental para que el cuidado, orientación y acompañamiento a cada uno de los miembros del hogar sea una responsabilidad conjunta de la familia.

**SÚPER
MAMA**



Esta será una gran base para entender el buen trato de las **relaciones familiares**.

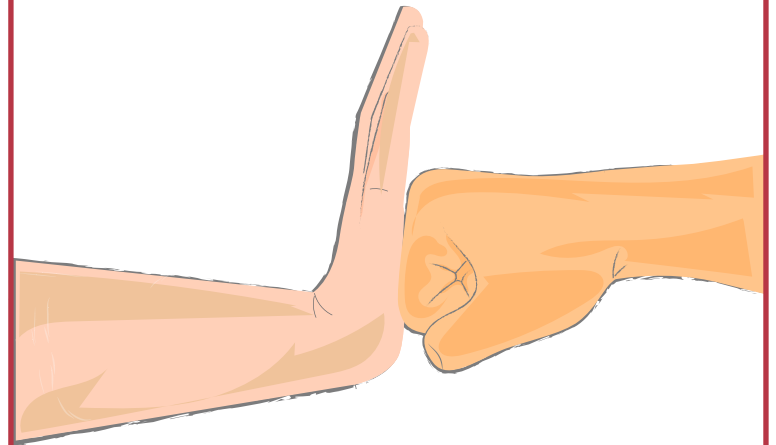


VIOLENCIA DE GÉNERO

MISIÓN ESPECIAL

PARA ESTO HAY QUE PREVENIR LAS DIFERENTES FORMAS COMO ACTUA ESTE VILLANO EN EL HOGAR, ALGUNAS HERRAMIENTAS SON:

- 1.** Enseñar a nuestros hijos que tanto hombres como mujeres **somos iguales** y tenemos los **mismos derechos**.
- 2.** **Todos**, sin importar si somos hombres o mujeres, **podemos desarrollar las diferentes tareas del hogar**.
- 3.** Los malos tratos y los gritos no son la manera de solucionar las diferencias. **¡Recuerden, papás y mamás, somos un ejemplo!**
- 4.** Todos en nuestro hogar tenemos las mismas **oportunidades**, por ejemplo, para recrearnos y descansar
- 5.** El **respeto** por el cuerpo del otro es la mejor forma de valorarlo.



Una de las grandes misiones especiales para la familia es permanecer alerta para **RECONOCER** la presencia de la violencia de género cuando irrumpa la **tranquilidad del hogar**.

Para que podamos **enfrentar a este gran Villano** y poderlo **combatir** con todos nuestros poderes, es necesario conocer sus **formas de ataque** y el **daño** que puede producir a los miembros de nuestra familia,

A CONTINUACIÓN, VEREMOS ALGUNAS DE LAS FORMAS PARA TENERLOS PRESENTES.

1.

Una forma muy conocida de atacar es cuando este villano utiliza **amenazas** y te priva de tu libertad personal, ocasionándote **daño físico y sufrimiento**.

Con el propósito de proteger a todos los miembros del hogar frente a estos peligrosos ataques del gran villano:
LA VIOLENCIA DE GÉNERO.

Y teniendo en cuenta sus formas más conocidas de atacar y hacer daño, te invitamos a poder compartir con tu familia o con algún miembro de esta las diferentes formas como podrían enfrentar a esos ataques. La idea es **unir nuestros súper poderes** para protegernos entre todos. La clave está en **observar las herramientas para prevenir al villano** y ver sus formas de ataque para actuar y permanecer alerta.

2.

Otra forma de ataque del villano, tiene que ver cuando trata de **destruir tu autoestima** y tu **independencia** a través de insultos y críticas constantes provocando un **maltrato psicológico** para los miembros del hogar.

3.

Por último, no debemos pasar por alto la forma como este villano ataca a través de mantener el **control** sobre la pareja, intentando **prohibirle estudiar o trabajar** y manteniendo el control total de los recursos financieros.

**¡EL RETO ES TUYO
COMO FAMILIA,
PROTEJÁMONOS!**

¡COMUNICARNOS ES LA CLAVE, SÚPER PAPÁS!

Para prevenir el daño que puede hacernos este gran villano: **LA VIOLENCIA DE GÉNERO**.

Se debe comprender que este villano tiene **varias caras y formas de atacar**, su encuentro será inevitable, lamentable.

Estar en permanente **alerta** para reconocer sus diferentes formas de hacer daño y **prevenir su presencia en el hogar y en nuestra familia**, es la gran invitación en este momento.



¡TENLO EN CUENTA!

@OTEROLIEVANO   
WWW.FOL.ORG.CO 
INFO@FOL.ORG.CO 
(+60-1) 681 51 89 
CRA 90 # 147C - 32 

PRODUCIDO POR:



www.efectocrp.com



ALCALDÍA LOCAL DE
SUBA



OEI

